

TM-73461



Szervó tartó konzol

Használati útmutató



5 998975 301008



© 2012 BioDigit Ltd.

Minden jog fenntartva. A dokumentum sokszorosítása, tartalmának közzététele bármilyen formában, beleértve az elektronikai és mechanikai kivitelezést is, a BioDigit Kft írásos beleegyezése nélkül tilos.



Biztonsági figyelmeztetések

A készülék használatakor minden esetben tartsuk be a specifikációban megadott műszaki paramétereket. A készülék üzembe helyezésekor figyeljünk minden esetben a környezetre, és óvjuk a készüléket a nedvességtől, közvetlen napfénytől.

A készülékek üzembe helyezésekor és/vagy beszerelésekor esetleg szükség lehet forrasztópákára. Ez esetben óvatosan dolgozzunk.

Beszerelésnél ügyeljünk arra, hogy a készülék alja ne érintkezzen elektromosan vezető (pl. fém) felülettel!

Tartalom

Biztonsági figyelmeztetések.....	1
Főbb tulajdonságok	2
Műszaki paraméterek	2
Rövid leírás	2
Felszerelés.....	2
Rugós rögzítés a váltóknál.....	3
Jótállási és jogi nyilatkozat	4

Főbb tulajdonságok

- Elsősorban 9g-os szervókhöz fejlesztve
- Választható pozíciók
- Egyszerű rögzítés

Műszaki paraméterek

Méret: 50x34 mm

Rögzítő furatok átmérője: 3,5 mm (3-as csavarhoz)

Rövid leírás

A rögzítő elem segítségével könnyen és megbízhatóan rögzíthetünk szervó motorokat a terepasztal alá, mellyel a legkülönbébb mozgatási feladatokat végezhetünk. Alkalmazhatjuk váltóállításra (szervó vezérlővel ill. dekóderrel kiegészítve), vagy tereptárgyak mozgatására is.

Felszerelés

A felszerelést az alábbi pár pontból álló útmutatás alapján célszerű végezni.

1. A váltó nyelvének mozgatásához a megfelelő pozícióban egy 10mm-es furatot készítsünk. (Lásd ábra 1)
2. Szereljük meg előre a szervó tartó konzolt és a szervó motort a váltóállításhoz szükséges acélszállal együtt (Lásd ábra 2)
3. Állítsuk a szervót középállásba, hogy az acélszál merőleges legyen a konzolra (Lásd ábra 3)
4. Helyezzük fel a megfelelő pozícióba a szervó konzolt a terepasztal alá úgy, hogy a váltó nyelvében lévő furatba helyezzük az acélszálat (Lásd ábra 4)
5. Rögzítsük a szervó tartó konzolt (Lásd ábra 5)
6. Vágjuk méretre a felül kilógó acélszálat a váltó síkjában

Rugós rögzítés a váltóknál

Amennyiben az ábrákon látható módon szereljük fel a szervó tartó konzolt, úgy az alkalmazott acélszálnak köszönhetően a váltó minden végállásban rugósan lesz rögzítve, így lehetőség van a váltó átvágására is, illetve minden végállásban szorosan a helyes pozícióban tartja a váltó nyelvét.

Jótállási és jogi nyilatkozat

Forgalomba hozatal előtt a készülék minden paramétere teljes körűen tesztelésre került. A termékre a gyártó egy év garanciát vállal. Az ez idő alatt bekövetkezett meghibásodást a gyártó ingyenesen megjavítja a számla felmutatása ellenében.

Nem megfelelő használat és kezelés esetén a garancia érvényét veszti.

Felhívjuk figyelmét, hogy az EMC Európai rendelet alapján az eszköz kizárólag olyan készülékkel használható mely rendelkezik CE jelzéssel.

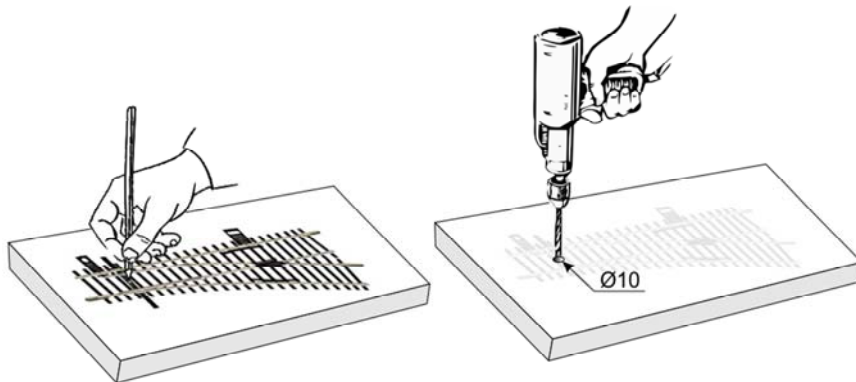
Az említett szabványok és márkanevek az érintett vállalatok védjegyei.

TrainModules – BioDigit Ltd
Kerepesi street 92.
H-1144, Budapest

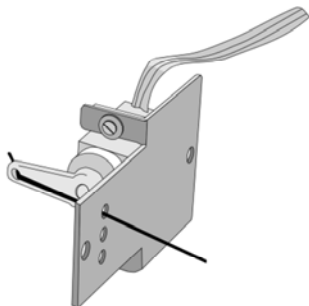
Made in Hungary.

Tel.: +36 1 46-707-64
<http://www.trainmodules.hu/>

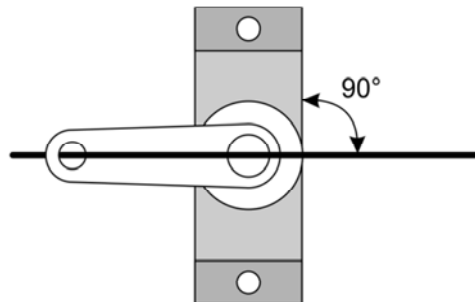
Ábra 1. Átmenő furatok elkészítése



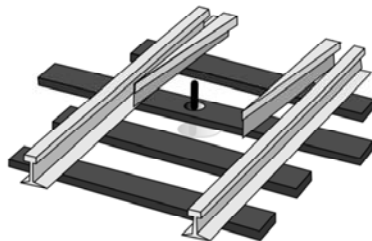
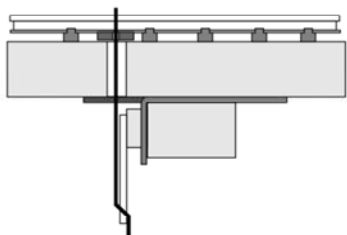
Ábra 2. Szerelt konzol



Ábra 3. Derékszögbe állított acélszál



Ábra 4. Konzol pozícióba helyezése



Ábra 5. Konzol csavarokkal rögzítése

