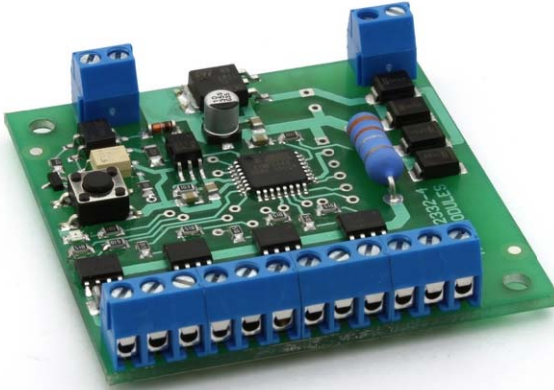


TM-22332



TRAINMODULES



Eszköz és váltó dekóder

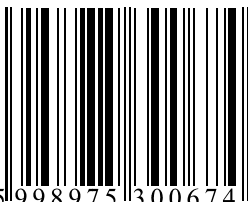
Használati útmutató

Accessory decoder

User's manual

Magnetartikel- und Schaltdecoder

Handbuch



5998975300674



© 2011 BioDigit Ltd.

Minden jog fenntartva. A dokumentum sokszorosítása, tartalmának közzététele bármilyen formában, beleértve az elektronikai és mechanikai kivitelezést is, a BioDigit Kft írásos beleegyezése nélkül tilos.



Biztonsági figyelmeztetések

A készülék használatakor minden esetben tartsuk be a specifikációban megadott műszaki paramétereket. A készülék üzembe helyezésekor figyeljünk minden esetben a környezetre, és óvjuk a készüléket a nedvességtől, közvetlen napfénytől.

A készülékek üzembe helyezésekor és/vagy beszerelésekor esetleg szükség lehet forrasztópákára. Ez esetben óvatosan dolgozzunk.

Beszerelésnél ügyeljünk arra, hogy a készülék alja ne érintkezzen elektromosan vezető (pl. fém) felülettel!

Tartalom

| | |
|---------------------------------------|---|
| Biztonsági figyelmeztetések..... | 1 |
| Tartalom..... | 1 |
| A készülék tulajdonságai..... | 2 |
| Műszaki paraméterek | 2 |
| Rövid leírás..... | 2 |
| Bekötés..... | 2 |
| Programozás - Gyors programozás..... | 3 |
| Programozás - CV üzemmód..... | 3 |
| Cím kiszámítása..... | 4 |
| Kimeneti impulzushossz beállítás..... | 4 |
| Kiegészítők | 4 |
| Jótállási és jogi nyilatkozat..... | 5 |

A készülék tulajdonságai

- DCC rendszerekhez fejlesztve
- 8 rövidzárvédett kimenet (4 pár)
- Kimenet párok külön címezhetők
- Gyors programozási lehetőség
- Részletes DCC CV programozás
- Utolsó kimeneti állapot tárolása
- Sínjelről vagy külön áramforrásról táplálható
- Alacsony nyugalmi áramfelvétel
- Nagy terhelhetőség

Műszaki paraméterek

Bemenő tápfeszültség: 7-24V

Nyugalmi áramfelvétel: 20 mA

Maximális áramfelvétel: 1500 mA

Méret: 62x58 mm

Rövid leírás

Hagyományos elektromágneses tekercses váltók, motoros váltóállító művek (kiegészítővel) és kétfényű jelzők vezérlését valósíthatjuk meg a készülék segítségével.

Bekötés

A modul "POWER" bemenete a külső tápfeszültségre (külön táplálás esetén) vagy a sínjelhez csatlakozik (közös táplálás esetén).

A "DCC-IN" feliratú csatlakozóra a digitális központ vagy digitális erősítő sínjel kimenete kapcsolódik.

Közös táplálás esetén a modul tápfeszültsége és vezérlőjele megegyezik, ekkor a "POWER" és "DCC-IN" csatlakozókat kössük párhuzamosan.

Programozás - Gyors programozás

A gyors programozás esetén a dekóder címe, CV beállítások külön módosítása nélkül egy gombnyomásra átállítható.

Ebben a programozási üzemmódban a négy kimenet címe egymást követő értéket fog felvenni.

Programozási példa az 5, 6, 7, 8 -as címek programozására:

1. Nyomjuk meg röviden a "PROG" feliratú gombot

A modulon található LED ekkor villogással jelzi a programozás módot.

2. Adjuk ki a váltás parancsot a digitális központon

Digitális központ váltóállítási módját használva adjuk meg a kívánt címet (pl. 5) és váltsunk tetszőleges irányba (kitérő / egyenes)

3. A modulon található LED elalszik

A programozás sikeres volt, a kimeneteknek a kívánt címekre programozása megtörtént.

Programozás - CV üzemmód

Hagyományos Direct CV programozási móddal is módosíthatjuk a készülék beállításait. Ehhez válasszuk a digitális központ programozás menüjét. Ennek részletes folyamatát a digitális központ használati utasítása tartalmazza.

| Fő CV | Alternatív CV | Név | Érték |
|-------|---------------|-----------------|------------|
| 1 | 119 | Cím LSB | 0-255 (1*) |
| 3 | 125 | Kimenet 1 mód | 0-255 (4*) |
| 4 | 126 | Kimenet 2 mód | 0-255 (4*) |
| 5 | 127 | Kimenet 3 mód | 0-255 (4*) |
| 6 | 128 | Kimenet 4 mód | 0-255 (4*) |
| 8 | 129 | Mfg. ID / Reset | 61 |
| 9 | 120 | Cím MSB | 0-7 (0*) |

(*) Gyári alap beállítás

Cím kiszámítása

A dekóder cím két CV együttes értékéből áll össze.

Cím LSB = maradék (Választott cím / 256)

Cím MSB = egészrész (Választott cím / 256)

Példa: Választott cím = 1731

$1731/256 = 6$ maradék 195

Cím LSB = 195

Cím MSB = 6

Kimeneti impulzushossz beállítás

A "kimenet x mód" CV állításával 25 ms-os egységekben adhatjuk meg a kimenet aktiválási idejét.

CV = 0: Folyamatos üzem

CV nem 0: Impulzus üzem, impulzus hossz = $CV \cdot 25\text{ms}$

Példa, a 2 másodperces kimeneti impulzusra: $2 \text{ mp} = 2000 \text{ ms}$.

$CV = 2000\text{ms}/25\text{ms} = 80$

Kiegészítők

TM-87380: Transzformátor 230V/16V AC (80VA)

TM-23661: Motor meghajtó eszközdekóderhez

TM-52674: Izzó szimulátor

Jótállási és jogi nyilatkozat

Forgalomba hozatal előtt a készülék minden paramétere teljes körűen tesztelésre került. A termékre a gyártó egy év garanciát vállal. Az ez idő alatt bekövetkezett meghibásodást a gyártó ingyenesen megjavítja a számla felmutatása ellenében.

Nem megfelelő használat és kezelés esetén a garancia érvényét veszti.

Felhívjuk figyelmét, hogy az EMC Európai rendelet alapján az eszköz kizárólag olyan készülékkel használható mely rendelkezik CE jelzéssel.

Az említett szabványok és márkanevek az érintett vállalatok védjegyei.

TrainModules – BioDigit Ltd
Kerepesi street 92.
H-1144, Budapest

Made in Hungary.

Tel.: +36 1 46-707-64
<http://www.trainmodules.hu/>

Ábra 1.

